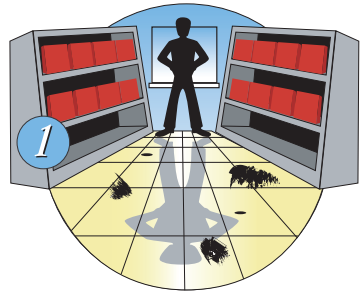
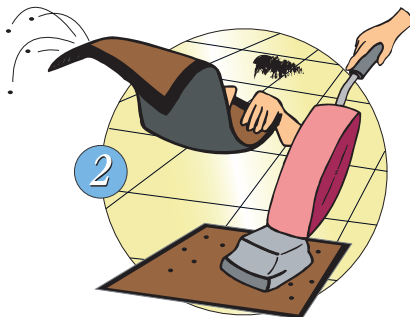


Pelar Y Repintado De Un Piso



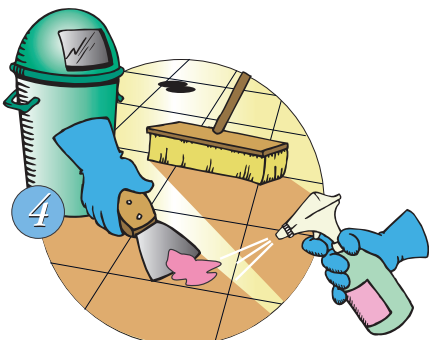
1
Compruebe regularmente su piso para una buena base. En un área bien iluminada, mirar hacia abajo en la baldosa. Si no hay profundidad a la meta y desgastes, y marcas negras se están convirtiendo en difícil de quitar, desnudar el suelo tal vez sea necesario.



2
Vacío o sacuda el pie fuera de esteras. Vuelva a colocar las esteras según sea necesario. El más suciedad se detiene en las entradas, más largo será el acabado del piso va a durar y mantener un nivel de apariencia más alto.



3
Retirar todas las pantallas portátiles y accesorios. Utilice una mopa de microfibra para eliminar toda la suciedad suelta estar seguro de llegar debajo de los mostradores.



4
Utilice ECOSPHERE Bio Gel Graffiti Remover para eliminar las encías y otros depósitos de suelo unidos.



5
Compruebe todo el equipo, asegurándose de que esté limpio y en orden de marcha. Si no es así, limpiar y reparar antes de usar.



6
Aplique abundantemente CAM PRO Premier Floor Stripper diluido según las instrucciones de la etiqueta con un trapeador azul. Trapee el piso y deje que la solución actúe de 5 a 8 minutos.



7
Trae 250 R.P.M. máquina de piso centro energético para el área que se iniciará. suelo de la tira con una alta productividad negro de la almohadilla de separación.



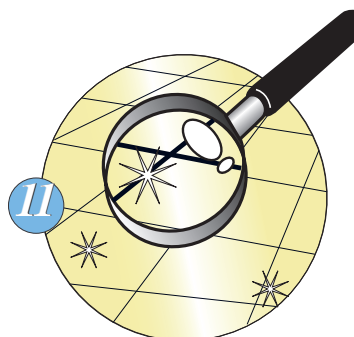
8
Recoja la solución con una aspiradora para mojado / seco o con una toalla. Enjuague utilizando una mopa para el suelo limpio azul, cambiando el agua con frecuencia.



9
Realice una área a la vez y que no deje desatendida una zona húmeda.



10
Mover a la siguiente área a ser despojado y repita los pasos 6-9.



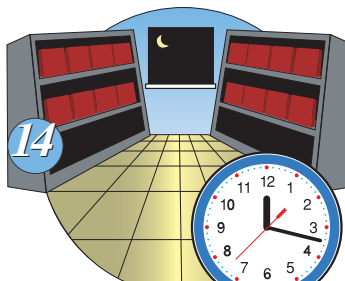
11
Inspeccionar el suelo y asegúrese de que no hay final a la izquierda en el suelo y que está limpio. Si no es así, Listón de suelo de nuevo y enjuague hasta que quede limpio.



12
Aplique el acabado sólo después de extracción y enjuague con agua. Asegúrese de que toda la suciedad y las marcas de tacones negros se han eliminado.



13
Cuando el piso se haya secado, aplique de 4 a 6 capas delgadas de CAM PRO Premier Floor Finish con un trapeador de acabado de microfibra. Después de la capa inicial, manténgase aproximadamente a 6 pulgadas de los bordes.



14
Permitir aproximadamente 24 horas. curar antes de reanudar los procedimientos de mantenimiento diario.



15
Devolver el equipo a la zona de la pila de decantación para la limpieza y el almacenamiento.

Pelar y Recubrir