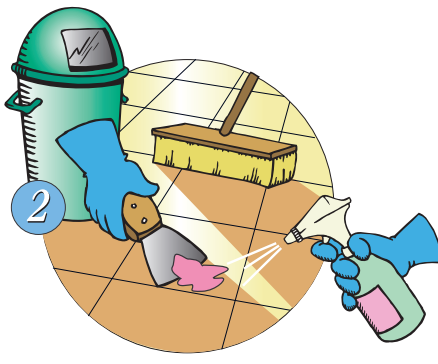


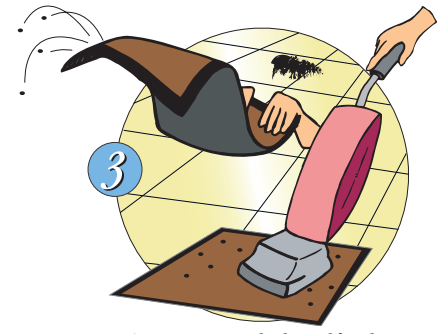
Cuidado de piso de alta velocidad



1 Limpie el polvo con una fregona de polvo de microfibra 1 o más veces al día para eliminar el suelo superficial.



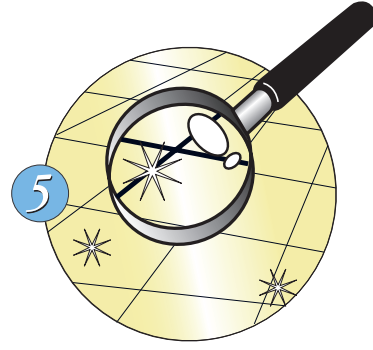
2 Utilice el desinfectante ECO-SPHERE Bio Gel Graffiti para eliminar la goma y otros depósitos de tierra adheridos.



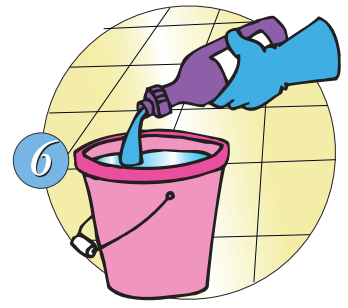
3 aspire o sacuda las alfombras. Reemplace las estereras según sea necesario. Cuanto más suciedad se detenga en las entradas, más largo el acabado del piso durará y mantendrá un mayor nivel de apariencia.



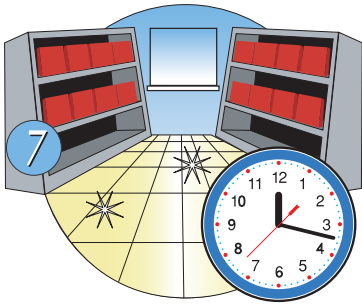
4 Utilice el limpiador de pisos CAM PRO Premier o el limpiador desinfectante neutro CAM PRO TAC-20 siguiendo las instrucciones de la etiqueta.



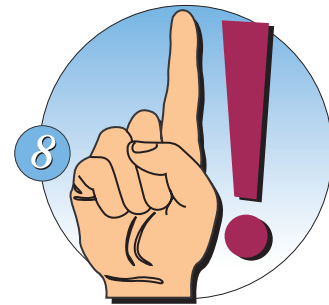
5 Asegúrese de que el piso esté limpio. Si no, repita el procedimiento anterior.



6 Utilizar EcoSphere Gloss Restorer Siguiendo las instrucciones de la etiqueta.



7 Permita que el piso se seque.



8 Siempre asegúrese de que haya una base de acabado suficiente en el piso antes de pulir con una máquina de alta velocidad para evitar el daño permanente de azulejos.



9 Una vez que el suelo esté seco, camine en línea recta a paso normal con una máquina de suelo de alta velocidad Cam Pro.



10 No pare ni permita que la máquina funcione en un solo lugar.



11 Cuando haya terminado, limpie el polvo del área entera con una fregona de polvo de microfibra.



12 Limpie y almacene todos los equipos para su uso futuro.