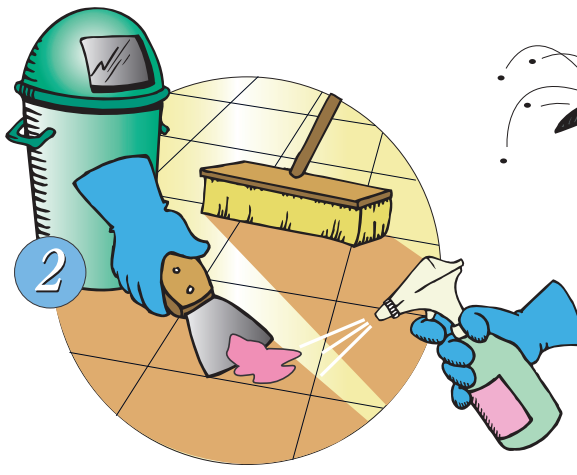


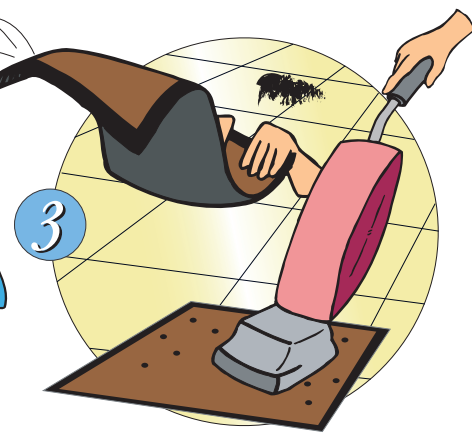
# Procedimientos diarios de cuidado de superficies duras



1 Limpie el polvo con una fregona de polvo de microfibra 1 o más veces al día para eliminar el suelo superficial.



2 Utilice el desinfectante ECO-SPHERE Bio Gel Graffiti para eliminar la goma y otros depósitos de tierra adheridos.



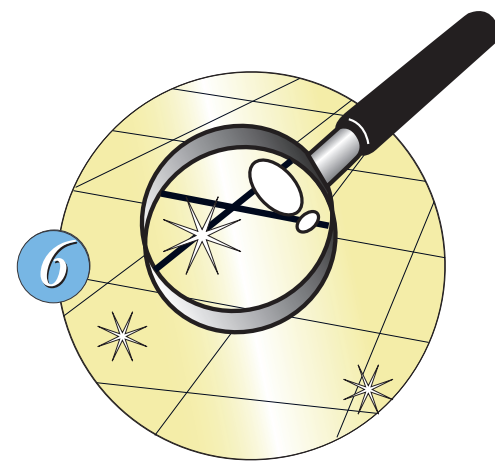
3 aspire o sacuda las alfombras. Reemplace las esteras según sea necesario. Cuanto más suciedad se detenga en las entradas, más largo el acabado del piso durará y mantendrá un mayor nivel de apariencia.



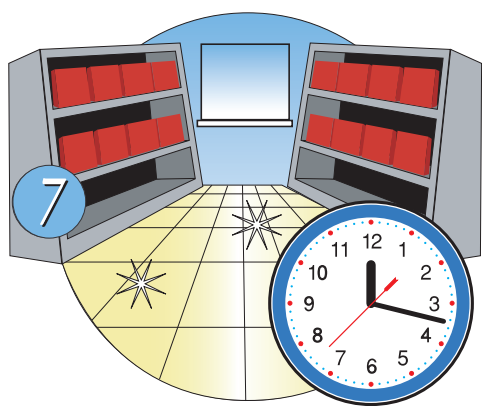
4 Si la fregadora automática no está disponible, aplique generosamente el limpiador de pisos CAM PRO Premium o el limpiador desinfectante neutro CAM PRO TAC-20 con un trapeador azul para pisos.



5 Recoja el rastro con una fregona limpia del piso azul y agua.



6 Asegúrese de que el piso esté limpio. Si no es así, repita el procedimiento.



7 Permita que el piso se seque.



8 Cuando termine, limpie el polvo área entera.



9 Limpie y almacene todos los equipos para uso futuro.